

BODO BUDDelt

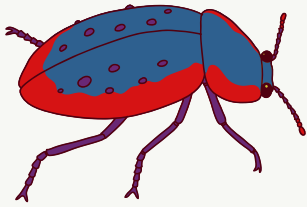
Regenwürmer, Käfer, Pilze...

Wer lebt eigentlich im Boden?

Und wie ist so ein Boden aufgebaut?

Kommt buddeln und findet es heraus!





MÖGLICHE STATIONEN

Wir simulieren Erosion.
Wir beobachten Sedimentation.
Wir nutzen einen Erdbohrer.
Wir buddeln und finden Tiere.
Wir riechen und fühlen Böden.
So erfahren wir den Aufbau, Wert und die Verletzlichkeit unserer Böden.



Kann mit dem Besuch einer Ausstellung von Bodenprofilen kombiniert werden (je nach Alter der Kinder). Dauer nach Absprache 60-120 Minuten.
WO: Projekt "Luft nach oben" in St. Raphael, Wißmar

Kontakt: j.borg@biebertal.bistumlimburg.de

